

Avimecc

Primi nei secondi



CATALOGO



Una storia che nasce tra le colline iblee, terra incontaminata e ricca di tradizioni.

Siamo una vera impresa familiare dove l'eccellenza e la qualità dei nostri prodotti rappresentano il nostro punto di forza.

Una strada tracciata da un gruppo di persone che ogni giorno lavorano per soddisfare i bisogni di un consumatore sempre più esigente sviluppando nuove idee di prodotto.

Teniamo molto alla relazione con il nostro cliente, parte attiva dei nostri progetti.

Il nostro gruppo è riuscito a fondere i principi ed i valori dell'impresa con organizzazione, senza dimenticare le proprie origini ed i propri valori, diventando nel tempo un modello d'impresa esemplare.

Sostenibilità delle produzioni, rispetto dell'ambiente, valorizzazione delle risorse umane, costante ricerca della qualità sono i valori in

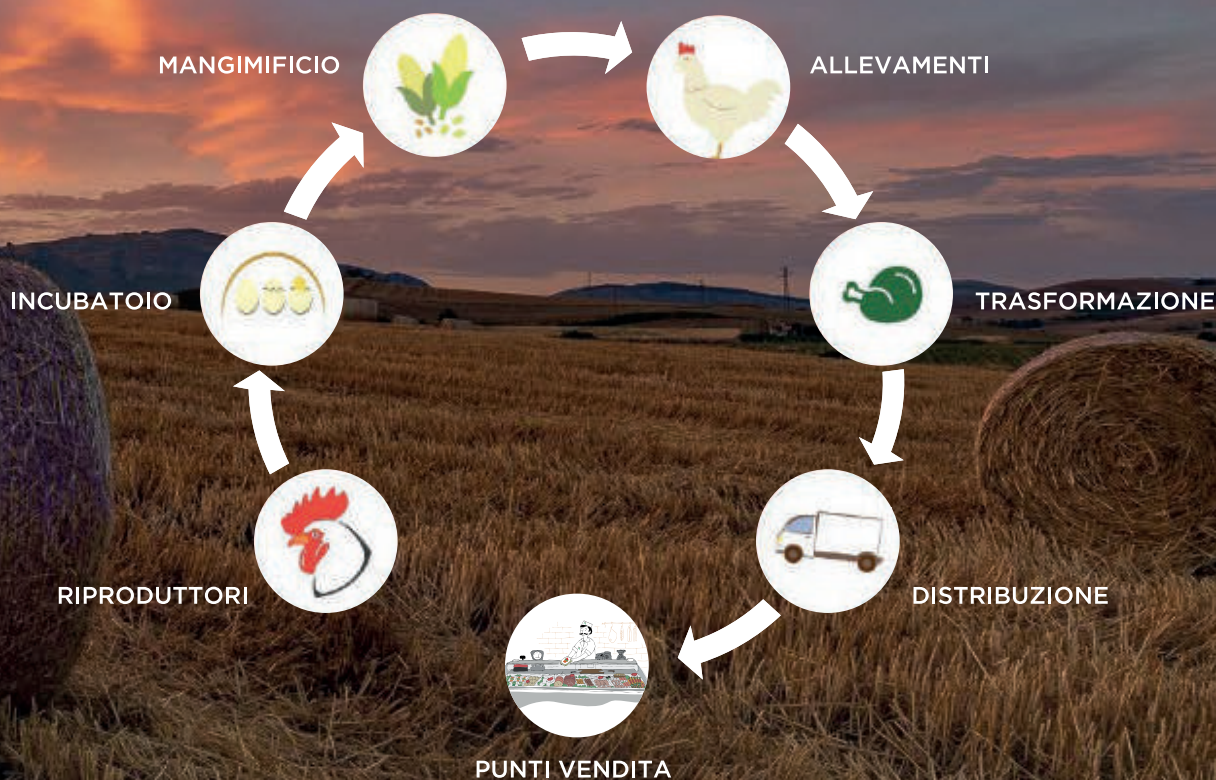
cui Avimecc crede e costituiscono il patrimonio etico, culturale e professionale che guida quotidianamente il lavoro di tutti i collaboratori e riflette nel mondo circostante una parte di noi.

Dalla selezione delle materie prime per la produzione dei mangimi, alla trasformazione, alla distribuzione del prodotto sulle vostre tavole, Avimecc oggi è a capo di un sistema agro-alimentare integrato che ci consente di avere il totale controllo delle fasi produttive assicurando la completa rintracciabilità del prodotto lungo tutta la filiera.

Il nostro stabilimento è dotato delle più avanzate tecnologie per la lavorazione e la trasformazione delle carni avicole. I prodotti Avimecc sono concepiti per ogni occasione di consumo: dai pranzi in famiglia, alle cene con gli amici, alle feste oppure più semplicemente per veloci spuntini quotidiani.

Ogni nostra confezione vanta un eccellente livello nutrizionale ed è garanzia di prodotto sano e gustoso, ideale per l'alimentazione di tutta la famiglia, dai grandi ai piccini e per i giovani atleti.

| | |
|----------------------|-------|
| Gli Elaborati Crudi | p. 3 |
| Gli Aromatizzati | p. 11 |
| Le Uova | p. 12 |
| 100% Siciliano | p. 13 |
| I Classici di Sempre | p. 15 |
| Coniglio E Tacchino | p. 22 |





Gli Elaborati Crudi

Da leccarsi le dita.



Le Novità



Sausage with ginger and Sicilian lemons

The authenticity of sicilian lemons meets the freshness of ginger roots.

REF. 0306040P80AV



GRAN MENÙ GRIGLIATA

- ★ SAUSAGE WITH GINGER AND LEMONS
- ★ LUGANEGA SAUSAGE
- RUSTIC SKEWER
- CHICKEN BURGER WITH SPECK
- CHICKEN BURGER WITH SPINACH

NEW

Gli
elaborati
crudi



SPIEDINO RUSTICO DI POLLO

| Articolo | Codice | CF per cassa | Confezione ^{kg} | Cassa ^{kg} |
|--------------------------|--------------|--------------|--------------------------|---------------------------|
| Spiedino Pollo S Mini | 0305010C90AV | 4 | 0.600 | 2.4 <small>RETAIL</small> |
| Spiedino Pollo S Mini | 0305010P90AV | 4 | 0.600 | 2.4 <small>RETAIL</small> |
| Spiedino Pollo S | 0305010P91AV | 8 | 0.600 | 4 <small>RETAIL</small> |
| Spiedino Pollo L Mini | 0305015P90AV | 2 | 1.2 | 2.4 <small>TRADE</small> |
| Spiedino Pollo L Mini x4 | 0305022C90AV | 4 | 1.1 | 4.4 <small>TRADE</small> |



SPIEDINO RUSTICO DI POLLO E SALSICCIA

| Articolo | Codice | CF per cassa | Confezione ^{kg} | Cassa ^{kg} |
|--------------------|--------------|--------------|--------------------------|---------------------------|
| Spiedino S Mini | 0305020C90AV | 4 | 0.600 | 2.4 <small>RETAIL</small> |
| Spiedino S Mini | 0305020P90AV | 4 | 0.600 | 2.4 <small>RETAIL</small> |
| Spiedino L Mini | 0305025P90AV | 2 | 1.2 | 2.4 <small>TRADE</small> |
| Spiedino L Mini | 0305025C90AV | 2 | 1.2 | 2.4 <small>TRADE</small> |
| Spiedino L Mini x4 | 0305026C90AV | 4 | 1.1 | 4.4 <small>TRADE</small> |



SPIEDINO RUSTICO POLLO E ALLORO

| Articolo | Codice | CF per cassa | Confezione ^{kg} | Cassa ^{kg} |
|-----------------|--------------|--------------|--------------------------|---------------------------|
| Spiedino S Mini | 0305040C90AV | 4 | 0.600 | 2.4 <small>RETAIL</small> |
| Spiedino S Mini | 0305040P90AV | 4 | 0.600 | 2.4 <small>RETAIL</small> |
| Spiedino L Mini | 0305045C90AV | 2 | 1.2 | 2.4 <small>TRADE</small> |



SPIEDINO RUSTICO DI POLLO E TACCHINO

| Articolo | Codice | CF per cassa | Confezione ^{kg} | Cassa ^{kg} |
|--------------------|--------------|--------------|--------------------------|---------------------------|
| Spiedino S Mini | 0305110C90AV | 4 | 0.600 | 2.4 <small>RETAIL</small> |
| Spiedino S Mini | 0305110P90AV | 4 | 0.600 | 2.4 <small>RETAIL</small> |
| Spiedino L Mini | 0305115P90AV | 2 | 1.2 | 2.4 <small>TRADE</small> |
| Spiedino L Mini x4 | 0305120C90AV | 4 | 1.1 | 4.4 <small>TRADE</small> |



SPIEDINO RUSTICO DI SUINO

| Articolo | Codice | CF per cassa | Confezione ^{kg} | Cassa ^{kg} |
|-----------------|--------------|--------------|--------------------------|---------------------------|
| Spiedino S Mini | 0305210P90AV | 4 | 0.600 | 2.4 <small>RETAIL</small> |
| Spiedino L Mini | 0305215C90AV | 2 | 1.2 | 2.4 <small>TRADE</small> |



SPIEDINO RUSTICO DI TACCHINO

| Articolo | Codice | CF per cassa | Confezione ^{kg} | Cassa ^{kg} |
|-----------------|--------------|--------------|--------------------------|---------------------------|
| Spiedino S Mini | 0305310P90AV | 4 | 0.600 | 2.4 <small>RETAIL</small> |



Gli
elaborati
crudi



SALSICCIA ZENZERO E LIMONI DI SICILIA

PESO FISSO

| Articolo | Codice | CF per cassa | Confezione ^{kg} | Cassa ^{kg} |
|----------------------|--------------|--------------|--------------------------|---------------------------|
| Salsiccia 400gr Mini | 0306040P80AV | 8 | 0.400 | 3.2 <small>RETAIL</small> |



SALSICCIA DI POLLO

PESO FISSO
DISPONIBILE

| Articolo | Codice | CF per cassa | Confezione ^{kg} | Cassa ^{kg} |
|----------------------|--------------|--------------|--------------------------|---------------------------|
| Salsiccia 400gr Mini | 0306015C80AV | 8 | 0.400 | 3.2 <small>RETAIL</small> |
| Salsiccia 400gr Mini | 0306015C90AV | 4 | 1 | 4 <small>RETAIL</small> |
| Salsiccia M Mini | 0306020P80AV | 8 | 0.400 | 3.2 <small>RETAIL</small> |
| Salsiccia L Mini | 0306025C90AV | 1 | 2.2 | 2.2 <small>TRADE</small> |



SALSICCIA POLLO E SUINO

PESO FISSO
DISPONIBILE

| Articolo | Codice | CF per cassa | Confezione ^{kg} | Cassa ^{kg} |
|----------------------|--------------|--------------|--------------------------|----------------------------|
| Salsiccia 400gr Mini | 0306125C80AV | 8 | 0.400 | 3.2 <small>RETAIL</small> |
| Salsiccia 400gr Mini | 0306125P80AV | 8 | 0.400 | 3.2 <small>RETAIL</small> |
| Salsiccia M Mini | 0306127C90AV | 4 | 0.780 | 3.12 <small>RETAIL</small> |
| Salsiccia L Mini | 0306135C90AV | 1 | 2.5 | 2.5 <small>TRADE</small> |



SALSICCIA DI POLLO E TACCHINO

| Articolo | Codice | CF per cassa | Confezione ^{kg} | Cassa ^{kg} |
|------------------|--------------|--------------|--------------------------|--------------------------|
| Salsiccia L Mini | 0306025C90AV | 1 | 2.2 | 2.2 <small>TRADE</small> |



SALSICCIA DI POLLO, SUINO E TACCHINO

| Articolo | Codice | CF per cassa | Confezione ^{kg} | Cassa ^{kg} |
|------------------|--------------|--------------|--------------------------|---------------------------|
| Salsiccia L Mini | 0306145C90AV | 4 | 0.780 | 3.12 <small>TRADE</small> |



GRAN MENU' GRIGLIATA

PESO FISSO

| Articolo | Codice | CF per cassa | Confezione ^{kg} | Cassa ^{kg} |
|----------------------|--------------|--------------|--------------------------|---------------------------|
| Gran Menu' Grigliata | 0313030P80AV | 3 | 0.600 | 1.8 <small>RETAIL</small> |



CIPOLLATA DI SUINO

| Articolo | Codice | CF per cassa | Confezione ^{kg} | Cassa ^{kg} |
|------------------------|--------------|--------------|--------------------------|---------------------------|
| Cipollata Suino S Mini | 0309010P90AV | 6 | 0.350 | 2.1 <small>RETAIL</small> |
| Cipollata Suino L Mini | 0309020P90AV | 4 | 1 | 4 <small>TRADE</small> |
| Cipollata Suino L Mini | 0309020C90AV | 4 | 1 | 4 <small>TRADE</small> |

Gli
elaborati
crudi



HAMBURGER DI POLLO

PESO FISSO

| Articolo | Codice | CF per cassa | Confezione ^{kg} | Cassa ^{kg} |
|----------------------|--------------|--------------|--------------------------|---------------------|
| Hamburger 200gr Mini | 0307010C80AV | 12 | 0.200 | 2.4 RETAIL |
| Hamburger 200gr Mini | 0307010P80AV | 12 | 0.200 | 2.4 RETAIL |



HAMBURGER DI POLLO E SPINACI

PESO FISSO

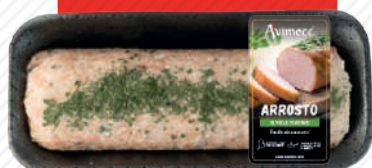
| Articolo | Codice | CF per cassa | Confezione ^{kg} | Cassa ^{kg} |
|----------------------|--------------|--------------|--------------------------|---------------------|
| Hamburger 200gr Mini | 0307030C80AV | 12 | 0.200 | 2.4 RETAIL |
| Hamburger 200gr Mini | 0307030P80AV | 12 | 0.200 | 2.4 RETAIL |



HAMBURGER DI POLLO E SPECK

PESO FISSO

| Articolo | Codice | CF per cassa | Confezione ^{kg} | Cassa ^{kg} |
|----------------------|--------------|--------------|--------------------------|---------------------|
| Hamburger 200gr Mini | 0307050C80AV | 12 | 0.200 | 2.4 RETAIL |
| Hamburger 200gr Mini | 0307050P80AV | 12 | 0.200 | 2.4 RETAIL |



ARROSTO DI POLLO

PESO FISSO

| Articolo | Codice | CF per cassa | Confezione ^{kg} | Cassa ^{kg} |
|--------------------|--------------|--------------|--------------------------|---------------------|
| Arrosto 600gr Mini | 0308010C80AV | 6 | 0.600 | 3.6 RETAIL |
| Arrosto 600gr Mini | 0308010P80AV | 6 | 0.600 | 3.6 RETAIL |



ARROSTO DI POLLO E SPINACI

PESO FISSO

| Articolo | Codice | CF per cassa | Confezione ^{kg} | Cassa ^{kg} |
|--------------------|--------------|--------------|--------------------------|---------------------|
| Arrosto 600gr Mini | 0308020C80AV | 6 | 0.600 | 3.6 RETAIL |
| Arrosto 600gr Mini | 0308020P80AV | 6 | 0.600 | 3.6 RETAIL |



ARROSTO DI POLLO E SPECK

PESO FISSO

| Articolo | Codice | CF per cassa | Confezione ^{kg} | Cassa ^{kg} |
|--------------------|--------------|--------------|--------------------------|---------------------|
| Arrosto 600gr Mini | 0308030C80AV | 6 | 0.600 | 3.6 RETAIL |
| Arrosto 600gr Mini | 0308030P80AV | 6 | 0.600 | 3.6 RETAIL |



ROLLÈ DI POLLO

| Articolo | Codice | CF per cassa | Confezione ^{kg} | Cassa ^{kg} |
|--------------------|--------------|--------------|--------------------------|---------------------|
| Rollè Pollo S Mini | 0301010C90AV | 4 | 0.850 | 3.4 RETAIL |
| Rollè Pollo S Mini | 0301010P90AV | 4 | 0.850 | 3.4 RETAIL |
| Rollè Pollo S | 0301010P91AV | 7 | 0.850 | 6 RETAIL |
| Rollè Pollo M | 0301015C91AV | 4 | 1.9 | 7.6 TRADE |



ROLLINO DI POLLO

| Articolo | Codice | CF per cassa | Confezione ^{kg} | Cassa ^{kg} |
|-----------------------|--------------|--------------|--------------------------|---------------------------|
| Rollino Pollo XS Mini | 0302010P90AV | 8 | 0.400 | 3.2 <small>RETAIL</small> |
| Rollino Pollo M Mini | 0302020C90AV | 4 | 0.900 | 3.6 <small>RETAIL</small> |
| Rollino Pollo M Mini | 0302020P90AV | 4 | 0.900 | 3.6 <small>RETAIL</small> |
| Rollino Pollo M | 0302020P91AV | 8 | 0.900 | 7.2 <small>RETAIL</small> |



INVOLTINO DI POLLO

| Articolo | Codice | CF per cassa | Confezione ^{kg} | Cassa ^{kg} |
|-------------------------|--------------|--------------|--------------------------|-------------------------|
| Involtino Pollo XS Mini | 0303010P90AV | 8 | 0.375 | 3 <small>RETAIL</small> |
| Involtino Pollo M Mini | 0303020C90AV | 4 | 0.750 | 3 <small>RETAIL</small> |
| Involtino Pollo M | 0303020C91AV | 8 | 0.750 | 6 <small>RETAIL</small> |
| Involtino Pollo M Mini | 0303020P90AV | 4 | 0.750 | 3 <small>RETAIL</small> |
| Involtino Pollo M | 0303020P91AV | 8 | 0.750 | 6 <small>RETAIL</small> |



POLLO RIPIENO

| Articolo | Codice | CF per cassa | Confezione ^{kg} | Cassa ^{kg} |
|----------------------|--------------|--------------|--------------------------|---------------------------|
| Pollo Ripieno S Mini | 0314010P90AV | 2 | 1.1 | 2.2 <small>RETAIL</small> |
| Pollo Ripieno S Mini | 0314010C90AV | 2 | 1.1 | 2.2 <small>RETAIL</small> |



ALI STICK BARBECUE

| Articolo | Codice | CF per cassa | Confezione ^{kg} | Cassa ^{kg} |
|---------------------|--------------|--------------|--------------------------|---------------------------|
| Ali Barbecue S Mini | 0315113C90AV | 4 | 0.600 | 2.4 <small>RETAIL</small> |
| Ali Barbecue S Mini | 0315113P90AV | 4 | 0.600 | 2.4 <small>RETAIL</small> |



ALI STICK PANATE

| Articolo | Codice | CF per cassa | Confezione ^{kg} | Cassa ^{kg} |
|-------------------|--------------|--------------|--------------------------|---------------------------|
| Ali Panate S Mini | 0315013C90AV | 4 | 0.600 | 2.4 <small>RETAIL</small> |
| Ali Panate S Mini | 0315013P90AV | 4 | 0.600 | 2.4 <small>RETAIL</small> |



Gli
elaborati
crudi



POLPETTE CLASSICHE

PESO FISSO

| Articolo | Codice | CF per cassa | Confezione ^{kg} | Cassa ^{kg} |
|-------------------------------|--------------|--------------|--------------------------|----------------------------|
| Polpette Classiche 240gr Mini | 0317010P80AV | 8 | 0.240 | 1.92 <small>RETAIL</small> |



POLPETTE CON VERDURE

PESO FISSO

| Articolo | Codice | CF per cassa | Confezione ^{kg} | Cassa ^{kg} |
|-----------------------------|--------------|--------------|--------------------------|----------------------------|
| Polpette Verdure 240gr Mini | 0317030P80AV | 8 | 0.240 | 1.92 <small>RETAIL</small> |



POLPETTE ALLA PIZZAIOLA

PESO FISSO

| Articolo | Codice | CF per cassa | Confezione ^{kg} | Cassa ^{kg} |
|-------------------------------|--------------|--------------|--------------------------|----------------------------|
| Polpette Pizzaiola 240gr Mini | 0317050P80AV | 8 | 0.240 | 1.92 <small>RETAIL</small> |

WOSSIA!



Da carni accuratamente selezionate e sapientemente lavorate, nascono gli squisiti wurstel Avimecc, perfetti per ottimi panini o piatti veloci e leggeri. Delicatamente speziati e affumicati, risultano gustosi anche per i palati più esigenti.

WURSTEL DI POLLO

PESO FISSO

| Articolo | Codice | CF per cassa | Confezione ^{kg} | Cassa ^{kg} |
|---------------------|--------------|--------------|--------------------------|-------------------------|
| Wurstel Pollo 100gr | 1000010C89AV | 30 | 0.100 | 3 <small>RETAIL</small> |
| Wurstel Pollo 250gr | 1000110C89AV | 12 | 0.250 | 3 <small>RETAIL</small> |



WURSTEL DI POLLO CON SUINO

PESO FISSO

| Articolo | Codice | CF per cassa | Confezione ^{kg} | Cassa ^{kg} |
|---------------------|--------------|--------------|--------------------------|-------------------------|
| Wurstel Suino 100gr | 1001010C89AV | 30 | 0.100 | 3 <small>RETAIL</small> |
| Wurstel Suino 250gr | 1001110C89AV | 12 | 0.250 | 3 <small>RETAIL</small> |



SALSICCIA STAGIONATA

| Articolo | Codice | CF per cassa | Confezione ^{kg} | Cassa ^{kg} |
|-------------------------------|--------------|--------------|--------------------------|-------------------------|
| Salsiccia Stagionata Classica | 1501020C99AV | 10 | 0.500 | 5 <small>RETAIL</small> |
| Salsiccia Stagionata Piccante | 1501030C99AV | 10 | 0.500 | 5 <small>RETAIL</small> |

Gli
aromatiz
zati^{retail}



GRIGLIATELLO DI POLLO

| Articolo | Codice | CF per cassa | Confezione ^{kg} | Cassa ^{kg} |
|---------------------------|--------------|--------------|--------------------------|---------------------|
| Grigliatello Pollo S Mini | 3012110P90AV | 4 | 0.85 | 3.4 |
| Grigliatello Pollo S | 3012110P91AV | 8 | 0.85 | 6.4 |



COSCIOTTO GRILL DI POLLO

| Articolo | Codice | CF per cassa | Confezione ^{kg} | Cassa ^{kg} |
|-------------------------|--------------|--------------|--------------------------|---------------------|
| Cosciotto Grill Pollo S | 3012115P91AV | 10 | 0.55 | 5.5 |

Gli
aromatiz
zati^{sfuso}



POLLO ALLO SPIEDO AROMATIZZATO



| Articolo | Codice | CF per cassa | Confezione ^{kg} | Cassa ^{kg} |
|---------------------------|------------|--------------|--------------------------|---------------------|
| Spiedo Aromat. 900/1000gr | 3012081S81 | 10 | | 9.5 |
| Spiedo Aromat. 1100gr | 3012082S91 | 10 | | 11 |



GRIGLIATELLO DI POLLO

| Articolo | Codice | CF per cassa | Confezione ^{kg} | Cassa ^{kg} |
|-----------------------|------------|--------------|--------------------------|---------------------|
| Grigliatello di pollo | 3012180S91 | 10 | 0.85 | 8.5 |



COSCIOTTO GRILL DI POLLO

| Articolo | Codice | CF per cassa | Confezione ^{kg} | Cassa ^{kg} |
|-----------------|------------|--------------|--------------------------|---------------------|
| Cosciotto Grill | 3012185S91 | 14 | 0.8 | 11.25 |



Le uova



UOVA FRESCHE BIO

| Articolo | Codice | CF per cassa | Confezione ^{kg} | Cassa ^{kg} |
|------------------|--------------|--------------|--------------------------|----------------------------|
| Uova Fresche Bio | 1302912C89AV | 12 | 0.252 | 3.02 <small>RETAIL</small> |



UOVA FRESCHE ALLEVATE A TERRA

| Articolo | Codice | CF per cassa | Confezione ^{kg} | Cassa ^{kg} |
|-----------------------------|--------------|--------------|--------------------------|----------------------------|
| Uova Fresche All. a Terra M | 1301124C89AV | 24 | 0.348 | 8.35 <small>RETAIL</small> |
| Uova Fresche All. a Terra L | 1301224C89AV | 24 | 0.408 | 9.79 <small>TRADE</small> |



UOVA FRESCHE ALLEVATE IN GABBIA

| Articolo | Codice | CF per cassa | Confezione ^{kg} | Cassa ^{kg} |
|--------------------------|--------------|--------------|--------------------------|----------------------------|
| Uova Fresche in Gabbia M | 1300124C89AV | 24 | 0.35 | 8.4 <small>RETAIL</small> |
| Uova Fresche in Gabbia M | 1300143C89AV | 8 | 1.16 | 9.28 <small>RETAIL</small> |
| Uova Fresche in Gabbia L | 1300224C89AV | 24 | 0.408 | 9.79 <small>TRADE</small> |



"LE UOVA BIOLOGICHE AVIMECC SONO ALLEVATE SECONDO I DETTAMI DELL'AGRICOLTURA BIOLOGICA, NEL RISPETTO DELLA SALUTE E DEL BENESSERE DEGLI ANIMALI. CON L'OBIETTIVO DI PRESERVARE IL GUSTO DELLE BUONE UOVA DI UNA VOLTA."

100% Siciliano^{retail}



POLLO ALLO SPIEDO

| Articolo | Codice | CF per cassa | Confezione ^{kg} | Cassa ^{kg} |
|-------------------------------------|---------------|--------------|--------------------------|---------------------|
| Pollo Spiedo XS 100% Siciliano Mini | 0100210P90SIC | 4 | 1.05 | 4.2 |



PETTO DI POLLO INTERO

| Articolo | Codice | CF per cassa | Confezione ^{kg} | Cassa ^{kg} |
|---|---------------|--------------|--------------------------|---------------------|
| Pollo Petto Intero XS 100% Siciliano Mini | 0102210P90SIC | 8 | 0.550 | 4.4 |
| Pollo Petto Intero S 100% Siciliano | 0102215P91SIC | 8 | 1 | 8 |



PETTO DI POLLO A FETTE



| Articolo | Codice | CF per cassa | Confezione ^{kg} | Cassa ^{kg} |
|---|---------------|--------------|--------------------------|---------------------|
| Petto a Fette XS 100% Siciliano Mini | 0102315P90SIC | 10 | 0.350 | 3.5 |
| Petto a Fette 400gr 100% Siciliano Mini | 0102318P80SIC | 6 | 0.400 | 2.4 |
| Petto a Fette M 100% Siciliano | 0102325P91SIC | 8 | 0.700 | 5.6 |
| Petto a Fette Sottili 0,250 100% Sic Mini | 0102360P80SIC | 6 | 0.250 | 1.5 |
| Petto a Fette Sottili XXS 100% Sic Mini | 0102361P90SIC | 10 | 0.250 | 2.5 |



QUARTO POSTERIORE

| Articolo | Codice | CF per cassa | Confezione ^{kg} | Cassa ^{kg} |
|--|---------------|--------------|--------------------------|---------------------|
| Pollo Quarto Posteriore S 100% Siciliano | 0103210P91SIC | 8 | 0.800 | 6.4 |
| Pollo Quarto Posteriore L 100% Siciliano | 0103220P91SIC | 4 | 2 | 8 |

TRADE



COSCIA DI POLLO

| Articolo | Codice | CF per cassa | Confezione ^{kg} | Cassa ^{kg} |
|-------------------------------------|---------------|--------------|--------------------------|---------------------|
| Pollo Coscia XS 100% Siciliano Mini | 0103310P90SIC | 6 | 0.500 | 3 |
| Pollo Coscia S 100% Siciliano | 0103320P91SIC | 8 | 1.5 | 12 |



ANCHE E FUSI

| Articolo | Codice | CF per cassa | Confezione ^{kg} | Cassa ^{kg} |
|-------------------------------------|---------------|--------------|--------------------------|---------------------|
| Anche e Fusi XS 100% Siciliano Mini | 0103330P90SIC | 6 | 0.800 | 4.2 |
| Anche e Fusi S 100% Siciliano Mini | 0103335P90SIC | 4 | 0.900 | 4 |



SOVRACOSCIA DI POLLO



| Articolo | Codice | CF per cassa | Confezione ^{kg} | Cassa ^{kg} |
|---------------------------------------|---------------|--------------|--------------------------|---------------------|
| Sovracoscia 500gr 100% Siciliano Mini | 0103405P80SIC | 6 | 0.500 | 3 |
| Sovracoscia S 100% Siciliano Mini | 0103410P90SIC | 12 | 0.400 | 4.8 |
| Sovracoscia M 100% Siciliano Mini | 0103420P90SIC | 6 | 1 | 6 |
| Sovracoscia L 100% Siciliano Mini | 0103430P90SIC | 4 | 1.7 | 6.8 |

TRADE



BRACIOLA DI POLLO

| Articolo | Codice | CF per cassa | Confezione ^{kg} | Cassa ^{kg} |
|--------------------------------------|---------------|--------------|--------------------------|---------------------|
| Pollo Braciola S 100% Siciliano Mini | 0103510P90SIC | 8 | 0.375 | 3.2 |



FUSI DI POLLO

**PESO FISSO
DISPONIBILE**

| Articolo | Codice | CF per cassa | Confezione ^{kg} | Cassa ^{kg} |
|--------------------------------------|---------------|--------------|--------------------------|---------------------|
| Pollo Fusi 450gr 100% Siciliano Mini | 0103610P80SIC | 6 | 0.450 | 2.7 |
| Pollo Fusi S 100% Siciliano Mini | 0103610P90SIC | 8 | 0.450 | 3.6 |
| Pollo Fusi M 100% Siciliano Mini | 0103620P90SIC | 6 | 0.800 | 4.8 |
| Pollo Fusi L 100% Siciliano Mini | 0103625P90SIC | 4 | 1.25 | 5 |

TRADE



ALI DI POLLO

| Articolo | Codice | CF per cassa | Confezione ^{kg} | Cassa ^{kg} |
|--|---------------|--------------|--------------------------|---------------------|
| Ali Unite S 100% Siciliano | 0104115P91SIC | 8 | 1.2 | 9.6 |
| Ali A Tre Falangi XS 100% Siciliano Mini | 0104210P90SIC | 8 | 0.420 | 4.8 |
| Ali Stick XS 100% Siciliano Mini | 0104310P90SIC | 8 | 0.400 | 3.2 |
| Ali Stick S 100% Siciliano Mini | 0104315P90SIC | 4 | 1 | 4 |



FEGATINI DI POLLO

**PESO FISSO
DISPONIBILE**

| Articolo | Codice | CF per cassa | Confezione ^{kg} | Cassa ^{kg} |
|------------------------------------|---------------|--------------|--------------------------|---------------------|
| Fegatini 350gr 100% Siciliano Mini | 010V109P80SIC | 8 | 0.350 | 2.8 |
| Fegatini S 100% Siciliano Mini | 010V110P90SIC | 6 | 0.400 | 2.4 |



VENTRIGLI DI POLLO

**PESO FISSO
DISPONIBILE**

| Articolo | Codice | CF per cassa | Confezione ^{kg} | Cassa ^{kg} |
|-------------------------------------|---------------|--------------|--------------------------|---------------------|
| Ventrighi 350gr 100% Siciliano Mini | 010V209P80SIC | 8 | 0.350 | 2.8 |
| Ventrighi S 100% Siciliano Mini | 010V210P90SIC | 6 | 0.400 | 2.4 |





I Classici di Sempre

Tutta la qualità dei prodotti Avimecc
pensata per i migliori punti vendita.

I classici di sempre^{retail}



PETTO DI POLLO INTERO

| Articolo | Codice | CF per cassa | Confezione ^{kg} | Cassa ^{kg} |
|-------------------------|--------------|--------------|--------------------------|---------------------|
| Petto Intero XS Mini | 0102210P90AV | 8 | 0.500 | 4 |
| Petto Intero S Mini | 0102215P90AV | 4 | 1 | 4 |
| Petto Intero S | 0102215P91AV | 8 | 1 | 8 |
| Petto Intero S ATM Mini | 0102215C90AV | 4 | 1.5 | 6 |



PETTO DI POLLO A FETTE

| Articolo | Codice | CF per cassa | Confezione ^{kg} | Cassa ^{kg} |
|--------------------------------|--------------|--------------|--------------------------|---------------------|
| Petto a Fette Sottili XXS Mini | 0102361P90AV | 10 | 0.250 | 2.5 |
| Petto a Fette XS Mini | 0102315P90AV | 10 | 0.350 | 3.5 |
| Petto a Fette S | 0102320P91AV | 10 | 0.500 | 5 |
| Petto a Fette M Mini | 0102324C90AV | 6 | 0.650 | 3.9 |
| Petto a Fette M | 0102325P91AV | 8 | 0.700 | 5.6 |



POLLO ALLO SPIEDO

| Articolo | Codice | CF per cassa | Confezione ^{kg} | Cassa ^{kg} |
|-------------------------|--------------|--------------|--------------------------|---------------------|
| Spiedo XS Mini | 0100210C90AV | 4 | 1.05 | 4.2 |
| Spiedo XS Mini | 0100210P90AV | 4 | 1.05 | 4.2 |
| Spiedo XS | 0100210P91AV | 7 | 1.05 | 7.4 |
| Spiedo In Parti XS Mini | 0100320P90AV | 4 | 1.05 | 4.2 |
| Spiedo Disossato S Mini | 0100369C90AV | 2 | 1.2 | 2.4 |
| Spiedo Disossato S Mini | 0100370C90AV | 4 | 1.2 | 4.8 |
| Spiedo Disossato S | 0100371P91AV | 4 | 1.2 | 4.8 |

| Articolo | Codice | CF per cassa | Confezione ^{kg} | Cassa ^{kg} |
|--------------------------------|--------------|--------------|--------------------------|---------------------|
| Spiedo Disossato Giallo S Mini | 0105369C90AV | 2 | 1.2 | 2.4 |



BUSTO DI POLLO

| Articolo | Codice | CF per cassa | Confezione ^{kg} | Cassa ^{kg} |
|--------------------------------------|--------------|--------------|--------------------------|---------------------|
| Pollo Busto Disossato Mini | 0101270C90AV | 2 | 1.7 | 3.4 |
| Pollo Busto XS | 0101015P91AV | 4 | 2.2 | 8.8 |
| Pollo Busto Disossato | 0101270C91AV | 4 | 1.7 | 6.8 |
| Pollo Busto con Testa Disossato Mini | 0101170C90AV | 1 | 1.75 | 1.75 |
| Pollo Busto con Testa Disossato Mini | 0101170P90AV | 1 | 1.75 | 1.75 |
| Pollo Busto con Testa Disossato | 0101170C91AV | 4 | 1.75 | 7 |

"UN MONDO
DI PASSIONE
E TRADIZIONE"



I classici di sempre^{retail}



FUSI DI POLLO

| Articolo | Codice | CF per cassa | Confezione ^{kg} | Cassa ^{kg} |
|---------------------------|--------------|--------------|--------------------------|---------------------|
| Pollo Fusi S Mini | 0103610P90AV | 8 | 0.450 | 3.2 |
| Pollo Fusi M Mini | 0103620P90AV | 6 | 0.800 | 4.8 |
| Pollo Fusi M | 0103620P91AV | 6 | 0.800 | 6.4 |
| Pollo Fusi L Mini | 0103625P90AV | 4 | 1.25 | 5 |
| Pollo Fusi Disossato Mini | 0103670C90AV | 2 | 1.6 | 3.2 |



QUARTO POSTERIORE

| Articolo | Codice | CF per cassa | Confezione ^{kg} | Cassa ^{kg} |
|--------------------------------|--------------|--------------|--------------------------|---------------------|
| Pollo Quarto Posteriore L Mini | 0103220P90AV | 2 | 2 | 4 |
| Pollo Quarto Posteriore L | 0103220P91AV | 4 | 2 | 8 |
| Pollo Quarto Posteriore M | 0103215P91AV | 6 | 1.3 | 7.8 |



COSCIA DI POLLO

| Articolo | Codice | CF per cassa | Confezione ^{kg} | Cassa ^{kg} |
|---------------------|--------------|--------------|--------------------------|---------------------|
| Pollo Coscia S Mini | 0103320P90AV | 2 | 1.5 | 3 |
| Pollo Coscia S | 0103320P91AV | 8 | 1.5 | 12 |



ANCHE E FUSI DI POLLO

| Articolo | Codice | CF per cassa | Confezione ^{kg} | Cassa ^{kg} |
|---------------------------|--------------|--------------|--------------------------|---------------------|
| Pollo Anche e Fusi S Mini | 0103335P90AV | 4 | 0.900 | 4 |
| Pollo Anche e Fusi S | 0103335P91AV | 8 | 0.900 | 8 |



SOVRACOSCIA DI POLLO

| Articolo | Codice | CF per cassa | Confezione ^{kg} | Cassa ^{kg} |
|--------------------------|--------------|--------------|--------------------------|---------------------|
| Pollo Sovracoscia S Mini | 0103410P90AV | 12 | 0.600 | 7.2 |
| Pollo Sovracoscia M Mini | 0103420P90AV | 6 | 1 | 6 |
| Pollo Sovracoscia M | 0103420P91AV | 8 | 1 | 8 |
| Pollo Sovracoscia L Mini | 0103430P90AV | 4 | 1.7 | 6.8 |



BRACIOLA DI POLLO

| Articolo | Codice | CF per cassa | Confezione ^{kg} | Cassa ^{kg} |
|-----------------------|--------------|--------------|--------------------------|---------------------|
| Pollo Braciola S Mini | 0103510P90AV | 8 | 0.375 | 3.2 |
| Pollo Braciola S | 0103510P91AV | 14 | 0.375 | 5 |



POLPA DI POLLO

| Articolo | Codice | CF per cassa | Confezione ^{kg} | Cassa ^{kg} |
|--------------------|--------------|--------------|--------------------------|---------------------|
| Pollo Polpa M Mini | 0103575P90AV | 4 | 1 | 4 |

I classici di sempre^{retail}



ALI DI POLLO

| Articolo | Codice | CF per cassa | Confezione ^{kg} | Cassa ^{kg} |
|---------------------------------|--------------|--------------|--------------------------|---------------------|
| Pollo Ali Unite S Mini | 0104115C90AV | 4 | 1.2 | 4.8 |
| Pollo Ali Unite S Mini | 0104115P90AV | 4 | 1.2 | 4.8 |
| Pollo Ali Unite S | 0104115P91AV | 8 | 1.2 | 9.6 |
| Pollo Ali A Tre Falangi XS Mini | 0104210P90AV | 8 | 0.600 | 4.8 |
| Pollo Ali A Tre Falangi S | 0104215C91AV | 8 | 0.950 | 7.8 |
| Pollo Ali A Tre Falangi S | 0104215P91AV | 8 | 0.950 | 7.8 |
| Pollo Ali Stick S Mini | 0104315P90AV | 4 | 1 | 4 |
| Pollo Ali Stick S | 0104315P91AV | 8 | 1 | 8 |
| Pollo Ali Stick S Mini | 0104315C90AV | 4 | 1 | 4 |

| Articolo | Codice | CF per cassa | Confezione ^{kg} | Cassa ^{kg} |
|----------------------------------|--------------|--------------|--------------------------|---------------------|
| Pollo Ali A Tre Falangi Giallo S | 0109215C91AV | 8 | 0.950 | 7.8 |
| Pollo Ali Stick Giallo S Mini | 0109315C90AV | 4 | 1 | 4 |



PEGATINI DI POLLO

| Articolo | Codice | CF per cassa | Confezione ^{kg} | Cassa ^{kg} |
|-----------------------|--------------|--------------|--------------------------|---------------------|
| Pollo Fegatini S Mini | 010V111C90AV | 6 | 0.400 | 2.4 |
| Pollo Fegatini S Mini | 010V110P90AV | 6 | 0.400 | 2.4 |
| Pollo Fegatini S | 010V110P91AV | 16 | 0.400 | 6.4 |
| Pollo Fegatini S Mini | 010V111P90AV | 6 | 0.400 | 2.4 |



VENTRIGLI DI POLLO

| Articolo | Codice | CF per cassa | Confezione ^{kg} | Cassa ^{kg} |
|------------------------|--------------|--------------|--------------------------|---------------------|
| Pollo Ventrighi S Mini | 010V211C90AV | 6 | 0.400 | 2.4 |
| Pollo Ventrighi S Mini | 010V210P90AV | 6 | 0.400 | 2.4 |
| Pollo Ventrighi S | 010V210P91AV | 16 | 0.400 | 6.4 |

MIX



PEGATINI E VENTRIGLI DI POLLO

PESO FISSO

| Articolo | Codice | CF per cassa | Confezione ^{kg} | Cassa ^{kg} |
|----------------------------------|--------------|--------------|-----------------------------------|---------------------|
| Fegatini e Ventrighi Kg 2,8 Mini | 010V910C80AV | 8 | Fegatini 0.400 Ventrighi 0.300 | 2.8 |



I classici di sempre sfuso in confezioni trade



PETTO DI POLLO INTERO

| Articolo | Codice | CF per cassa | Confezione ^{kg} | Cassa ^{kg} |
|---------------------|--------------|--------------|--------------------------|---------------------|
| Petto Grosso L Mini | 0102220C90AV | 2 | 2.5 | 5 |
| Petto Grosso L | 0102220C91AV | 4 | 2.5 | 10 |
| Petto Extra L Mini | 0102230C90AV | 2 | 3 | 6 |
| Petto Extra L | 0102230C91AV | 4 | 3 | 12 |
| Petto Intero S/F | 0102235C91AV | 4 | 2.5 | 10 |

| Articolo | Codice | CF per cassa | Confezione ^{kg} | Cassa ^{kg} |
|---------------------|--------------|--------------|--------------------------|---------------------|
| Extra Giallo L Mini | 0107230C90AV | 2 | 3 | 6 |
| Extra Giallo L | 0107230C91AV | 4 | 3 | 12 |



PETTO DI POLLO A FETTE

| Articolo | Codice | CF per cassa | Confezione ^{kg} | Cassa ^{kg} |
|----------------------|--------------|--------------|--------------------------|---------------------|
| Petto a Fette L Mini | 0102330C90AV | 4 | 1 | 4 |
| Petto a Fette L | 0102330C91AV | 8 | 1 | 8 |
| Petto a Lobi L | 0102430P91AV | 4 | 3 | 12 |



COSCIA DI POLLO

| Articolo | Codice | CF per cassa | Confezione ^{kg} | Cassa ^{kg} |
|---------------------------------|--------------|--------------|--------------------------|---------------------|
| Coscia Piccola XXL Mini | 0103323C90AV | 2 | 2 | 4 |
| Coscia XXL Mini | 0103325C90AV | 1 | 3 | 3 |
| Coscia Media XXL Mini | 0103326C90AV | 2 | 3 | 6 |
| Coscia Disossata s/pelle S Mini | 0103375C90AV | 2 | 1.3 | 2.6 |
| Coscia Disossata Mini | 0103370C90AV | 2 | 1.5 | 3 |

| Articolo | Codice | CF per cassa | Confezione ^{kg} | Cassa ^{kg} |
|-------------------|--------------|--------------|--------------------------|---------------------|
| Coscia Giallo XXL | 0108325C91AV | 2 | 3 | 6 |



SOVRACOSCIA DI POLLO

| Articolo | Codice | CF per cassa | Confezione ^{kg} | Cassa ^{kg} |
|----------------------|--------------|--------------|--------------------------|---------------------|
| Sovracoscia XXL Mini | 0103435C90AV | 1 | 4 | 4 |

| Articolo | Codice | CF per cassa | Confezione ^{kg} | Cassa ^{kg} |
|------------------------|--------------|--------------|--------------------------|---------------------|
| Sovracoscia Giallo XXL | 0108435C91AV | 2 | 3.7 | 7.4 |



BRACIOLA DI POLLO

| Articolo | Codice | CF per cassa | Confezione ^{kg} | Cassa ^{kg} |
|-----------------------|--------------|--------------|--------------------------|---------------------|
| Pollo Braciola L Mini | 0103525C90AV | 2 | 2 | 4 |



FUSI DI POLLO

| Articolo | Codice | CF per cassa | Confezione ^{kg} | Cassa ^{kg} |
|---------------------|--------------|--------------|--------------------------|---------------------|
| Pollo Fusi XXL Mini | 0103635C90AV | 1 | 3.3 | 3.3 |

| Articolo | Codice | CF per cassa | Confezione ^{kg} | Cassa ^{kg} |
|-----------------------|--------------|--------------|--------------------------|---------------------|
| Pollo Fusi Giallo XXL | 0108635C91AV | 2 | 3.3 | 6.6 |



ALI DI POLLO

| Articolo | Codice | CF per cassa | Confezione ^{kg} | Cassa ^{kg} |
|--------------------------|--------------|--------------|--------------------------|---------------------|
| Ali a Tre Falangi L Mini | 0104225C90AV | 2 | 2.65 | 5.3 |

I classici di sempre^{trade}



POLLO ALLO SPIEDO

| Articolo | Codice | Cassa ^{kg} | Articolo | Codice | Cassa ^{kg} |
|-----------------|-------------|---------------------|----------|------------|---------------------|
| Kg 0,700 | 0100070S91 | 9,6 | Kg 0,700 | 0105070S91 | 9,8 |
| Kg 0,800 | 0100080S91 | 9,6 | Kg 0,800 | 0105080S91 | 9,6 |
| Kg 0,900 | 0100090S91 | 9 | Kg 0,900 | 0105090S91 | 9 |
| Kg 1,000 | 0100100S91 | 10 | Kg 1,000 | 0105100S91 | 10 |
| Kg 1,000/1,100 | 0100105S81 | 10 | Kg 1,100 | 0105110S91 | 11 |
| Kg 1,100 | 0100110S91 | 11 | Kg 1,200 | 0105120S91 | 12 |
| Kg 1,200 | 0100120S91 | 12 | Kg 1,300 | 0105130S91 | 10,4 |
| Kg 1,300 | 0100130S91 | 10,4 | Kg 1,400 | 0105140S91 | 11,2 |
| Kg 1,300 Libero | 0100130S91L | 10,4 | | | |
| Kg 1,400 | 0100140S91 | 11,2 | | | |
| Kg 1,400 Libero | 0100140S91L | 11,2 | | | |



BUSTO DI POLLO

| Articolo | Codice | Cassa ^{kg} | Articolo | Codice | Cassa ^{kg} |
|----------------|------------|---------------------|-----------------------|------------|---------------------|
| Pollo Busto x4 | 0101010S91 | 11,2 | Pollo Busto Giallo x5 | 0106015S91 | 11 |
| Pollo Busto x5 | 0101015S91 | 12,5 | Pollo Busto Giallo x6 | 0106020S91 | 12 |
| Pollo Busto x6 | 0101020S91 | 12 | | | |
| Pollo Busto x7 | 0101025S91 | 11,9 | | | |
| Pollo Busto x8 | 0101030S91 | 11,6 | | | |



TESTA E ZAMPE

| Articolo | Codice | Cassa ^{kg} | Articolo | Codice | Cassa ^{kg} |
|----------|------------|---------------------|--------------|------------|---------------------|
| TZ x4 | 0101110S91 | 11 | TZ Giallo x4 | 0106110S91 | 11 |
| TZ x6 | 0101120S91 | 16,5 | TZ Giallo x6 | 0106120S91 | 12 |



PETTO DI POLLO

| Articolo | Codice | Cassa ^{kg} |
|--------------------------|------------|---------------------|
| Pollo Petto con Carcassa | 0102180S91 | 11 |
| Pollo Petto a Lobi | 0102480S91 | 11 |

COSCIOTTO DI POLLO

| Articolo | Codice | Cassa ^{kg} |
|---------------------------------|------------|---------------------|
| Pollo Cosciotto Piccolo | 0103180S91 | 10 |
| Pollo Cosciotto Medio | 0103185S91 | 11 |
| Pollo Cosciotto Medio Calibrato | 0103186S91 | 12 |
| Pollo Cosciotto Grosso | 0103190S91 | 13 |

| Articolo | Codice | Cassa ^{kg} |
|-------------------------------|------------|---------------------|
| Pollo Cosciotto Grosso Giallo | 0108190S91 | 13 |

COSCIA DI POLLO

| Articolo | Codice | Cassa ^{kg} |
|-----------------------------|------------|---------------------|
| Pollo Coscia | 0103380S91 | 10 |
| Pollo Coscia Disossata Mini | 0103385S90 | 5 |

"GARANZIA DI FRESCHEZZA,
SICUREZZA E QUALITÀ"

I classici di sempre^{trade}



SOVRACOSCIA DI POLLO

| Articolo | Codice | Cassa ^{kg} |
|----------------------------|------------|---------------------|
| Sovracoscia Disossata Mini | 0103470S90 | 5 |
| Sovracoscia | 0103480S91 | 8.5 |



FUSI DI POLLO

| Articolo | Codice | Cassa ^{kg} |
|---------------|------------|---------------------|
| Fusi di pollo | 0103680S91 | 6 |



ALI DI POLLO

| Articolo | Codice | Cassa ^{kg} |
|-------------------------|------------|---------------------|
| Pollo Ali Unite Medie | 0104180S91 | 10 |
| Pollo Ali Unite Grosse | 0104185S91 | 10 |
| Pollo Ali a Tre Falangi | 0104280S91 | 10 |
| Pollo Ali Stick | 0104380S90 | 5 |

| Articolo | Codice | Cassa ^{kg} |
|------------------------|------------|---------------------|
| Pollo Ali Unite Gialle | 0109185S91 | 10 |



FEGATINI DI POLLO

| Articolo | Codice | Cassa ^{kg} |
|-------------------|------------|---------------------|
| Fegatini di pollo | 010V180S91 | 10 |



VENTRIGLI DI POLLO

| Articolo | Codice | Cassa ^{kg} |
|--------------------|------------|---------------------|
| Ventrighi di pollo | 010V280S91 | 10 |

"AVIMECC È IL MIO
FORNITORE DI FIDUCIA.
UNA GARANZIA DI QUALITÀ
PER I MIEI CLIENTI"
FRANCESCO M



Coniglio & Tacchino



CONIGLIO INTERO

| Articolo | Codice | CF per cassa | Confezione ^{kg} | Cassa ^{kg} | |
|----------------------------|--------------|--------------|--------------------------|---------------------|--------|
| Coniglio S Mini | 1200002C90AV | 2 | 1.3 | 2.6 | RETAIL |
| Coniglio S Mini | 1200005P90AV | 4 | 1.3 | 5.6 | RETAIL |
| Coniglio Disossato XS Mini | 1200070C90AV | 1 | 0.750 | 0.750 | RETAIL |
| Coniglio Disossato XS Mini | 1200070P90AV | 1 | 0.750 | 0.750 | RETAIL |
| Coniglio x2 Mini | 1200080S90 | 2 | 1.3 | 2.6 | SFUSO |
| Coniglio x3 | 1200083S99 | 3 | 1.3 | 3.9 | SFUSO |

CONIGLIO A METÀ

| Articolo | Codice | CF per cassa | Confezione ^{kg} | Cassa ^{kg} | |
|------------------------|--------------|--------------|--------------------------|---------------------|--------|
| Coniglio a Metà S Mini | 1200105P90AV | 4 | 0.600 | 2.4 | RETAIL |

FESA DI TACCHINO MASCHIO

| Articolo | Codice | CF per cassa | Confezione ^{kg} | Cassa ^{kg} | |
|------------------------------|--------------|--------------|--------------------------|---------------------|--------|
| Fesa Mezza Mini | 0211100C90AV | 1 | 2.5 | 2.5 | RETAIL |
| Fesa Intera Maschio Mini s/v | 0211000C90AV | 1 | 5 | 5 | RETAIL |
| Fesa Intera Maschio s/v | 0211015C99AV | 4 | 5 | 20 | TRADE |

FESA DI TACCHINO A FETTE

| Articolo | Codice | CF per cassa | Confezione ^{kg} | Cassa ^{kg} | |
|---------------------|--------------|--------------|--------------------------|---------------------|--------|
| Fesa a Fette XS | 0211210C91AV | 12 | 0.350 | 3.9 | RETAIL |
| Fesa a Fette XS | 0211210P91AV | 12 | 0.350 | 3.9 | RETAIL |
| Fesa a Fette S | 0211215C91AV | 12 | 0.500 | 6 | RETAIL |
| Fesa a Fette S Mini | 0211215P90AV | 6 | 0.500 | 3 | RETAIL |

COSCIA DI TACCHINO

| Articolo | Codice | CF per cassa | Confezione ^{kg} | Cassa ^{kg} | |
|------------------------------|--------------|--------------|--------------------------|---------------------|--------|
| Sovracoscia c/o M mini | 0212110C90AV | 1 | 3.3 | 3.3 | RETAIL |
| Tacchino Coscia Maschio Mini | 0212082S90AV | 2 | 2.2 | 4.4 | SFUSO |
| Tacchino Coscia Maschio | 0212084S99AV | 4 | 2 | 8 | SFUSO |

SOVRACOSCIA DI TACCHINO A FETTE

| Articolo | Codice | CF per cassa | Confezione ^{kg} | Cassa ^{kg} | |
|------------------------|--------------|--------------|--------------------------|---------------------|--------|
| Sovrac. a Fette S Mini | 0212210P90AV | 6 | 0.800 | 4.8 | RETAIL |
| Sovrac. a Fette M | 0212220P91AV | 10 | 0.800 | 8 | RETAIL |

POLPA DI TACCHINO

| Articolo | Codice | CF per cassa | Confezione ^{kg} | Cassa ^{kg} | |
|-----------------------|--------------|--------------|--------------------------|---------------------|--------|
| Tacchino Polpa M Mini | 0212270P90AV | 5 | 1 | 5 | RETAIL |

Avimecc

Primi nei secondi



Scansiona con il tuo smartphone il codice qr e visita il nostro sito per rimanere continuamente aggiornato sulle nostre ultime novità.